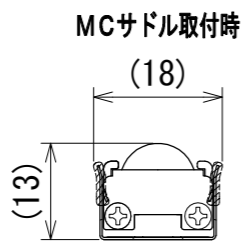
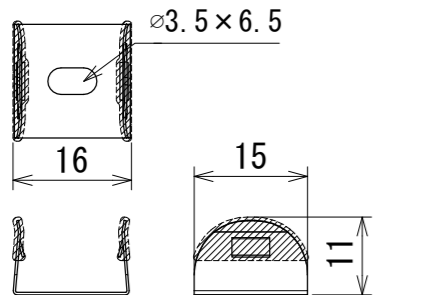


納入仕様図面

●付属品●

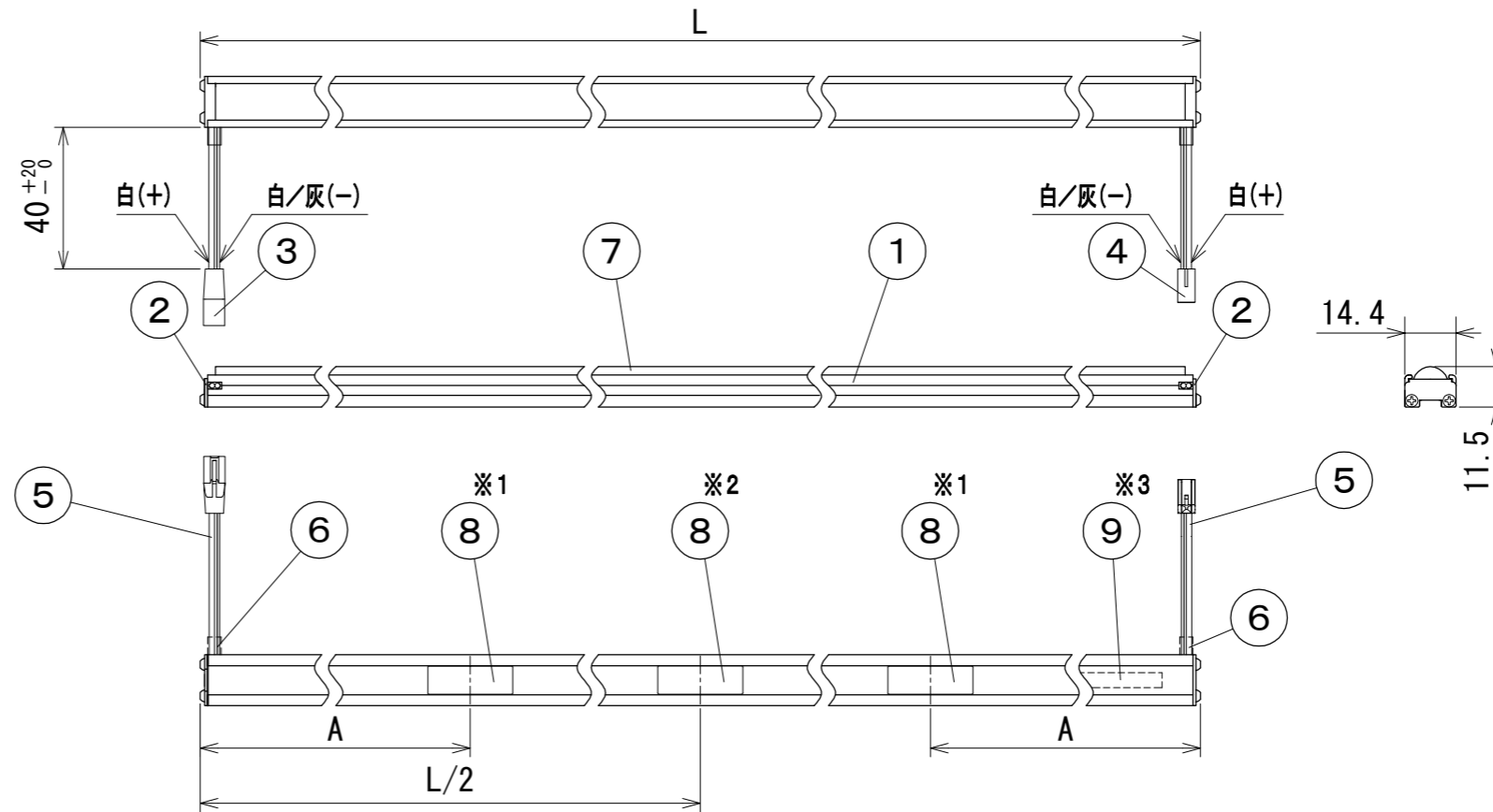
取扱説明書 (MC-LED3Y-MG 標準) 1枚

MCサドル 2ヶ (987サイズ以上は3ヶ)



材質: ステンレス (PVCコーティング)

単位: mm
尺度: 1/1



【銘板】

DNL LEDモジュール	入力電圧DC24V	NIPPO DENKO
MC-LED3	入力電流	W/N

【電源】入力電圧DC24V 【使用場所】屋内用

【注意】 ●1系統の総配線長は5m以内。(コネクタ部は含まない)
総配線長は直流電源装置2次側からLEDモジュールまでの長さ。(直列配線時はLEDモジュール間の配線長も含む)

●適合直流電源装置(別売)以外は使用不可。(適合直流電源装置は下記)

●直列配線時の電力容量合計

- ・ELD2-2416P = 14W以内
- ・ELD2-2435FD = 28W以内
- ・ELD2430HDB = 24W以内

●直列・並列配線時の電力容量合計

- ・ELD2475F = 52W以内
- ・ELD2-24240FD = 168W(144W*)以内
- ・ELD24150FDD = 105W(90W*)以内

●1系統のLEDモジュール接続は直流電源装置の電力容量以内で、且つLEDモジュール長合計2750mm以内。

* 天井裏など40℃近傍で使用時の値

【特寸】特寸は全長50・125・162・200・237・275・350・387・425・462・537・575・612・650・687
・725・762・800・875・912・950・1025・1062・1100・1175・1212・1287・1325
・1362・1400・1437・1475mm。

※3 275サイズ以下はセンターに貼付
50、125サイズは本体側面に貼付
※2 125~462サイズはなし
※1 50サイズはなし

全長 L (mm)	A寸法 (mm)	磁石個数 (個)
50	-	1
125~275	30	2
350~462	80	
537~1475	120	3

番号	品名	個数	材料/材質/規格	備考
9	銘板	1	シルバーネーマ	※3
8	磁石	1~3	ネオジウム磁石	
7	樹脂カバー	1	PC	
6	電線保護チューブ	2	PVC	透明
5	電線	2	HVFF0.3mm ² 2心	白、白/灰
4	電源送りコネクタ	1	PBT	白色
3	電源入力コネクタ	1	PBT	白色
2	サイド板	2	SPCC	三価クロメッキ
1	本体	1	AI	アルマイト処理

色記号/色温度	光源色	平均演色評価数 Ra
L24/2400K	電球色	83
L28/2800K	電球色	83
L30/3000K	電球色	83
WW/3500K	温白色	86
W/4200K	白色	86
N/5000K	昼白色	86

番号	品名	個数	材料/材質/規格	備考
名	【特寸】LEDモジュール			単位
称	MC-LED3Y0000 (L24・L28・L30・WW・W・N) HR-MG-F1			尺度
				mm 1/2 (A3)

DNL DNライティング株式会社				
設計	製図	検図	図番	
高橋	高橋	疋田 渡辺	19J09A-4BX	